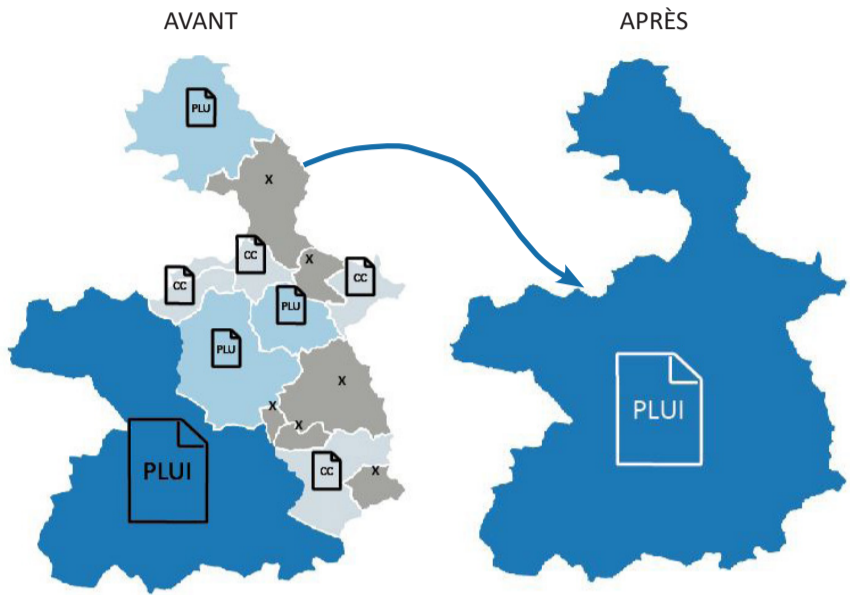


CONSTRUIRE UN PROJET DE TERRITOIRE POUR L'ARIZE-LÈZE

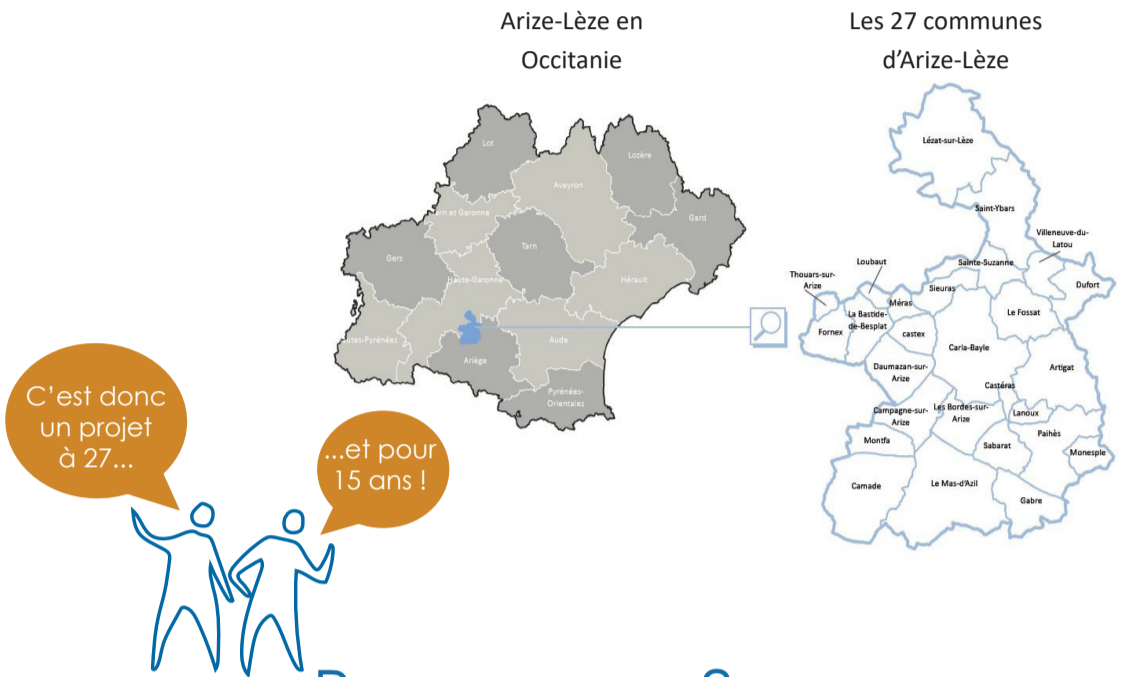
Arize-Lèze PLUi | Plan Local d'Urbanisme Intercommunal - Définition et contexte (1/4)

QU'EST-CE QUE LE PLUi ?



Document de planification stratégique à l'échelle de la Communauté de Communes

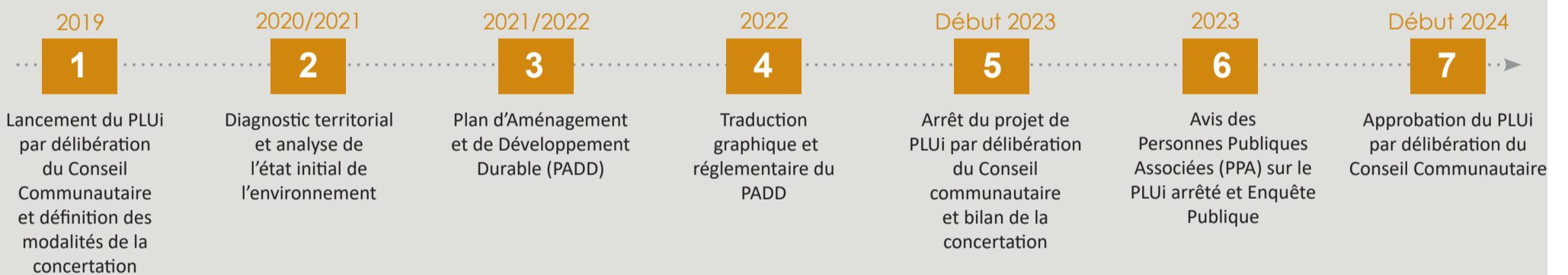
POUR QUI ?



POURQUOI FAIRE ?

- Construire un territoire cohérent, attractif et résilient
- Répondre aux besoins des habitants et des usagers
- Faire émerger une identité communautaire

LES ÉTAPES DU PLUi



COMMENT PARTICIPER ?



1 Sur les registres papiers dans les 27 mairies et au siège communautaire



2 Via le formulaire du site web, (rubrique services/urbanisme/élaboration en cours PLUi Arize-Lèze)

Par mail en écrivant à l'adresse dédiée au PLUi : plui.ccal@gmail.com



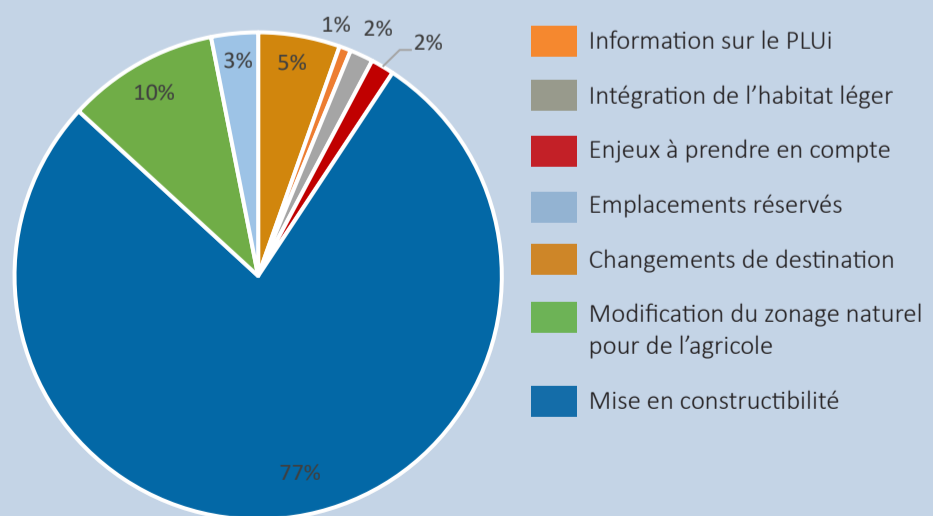
3 Par courrier, adressé au Président de la Communauté de Communes



4 Des informations sont publiées régulièrement sur le site internet de la communauté de communes : <https://www.arize-leze.fr/>

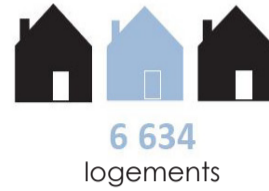
LES CONTRIBUTIONS

129 contributions effectuées dans les registres de concertation

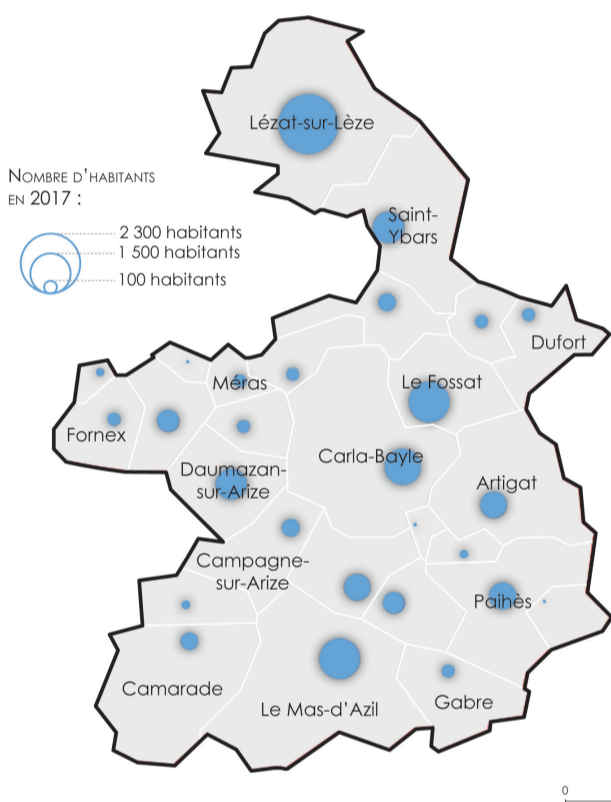


CONSTRUIRE UN PROJET DE TERRITOIRE POUR L'ARIZE-LÈZE

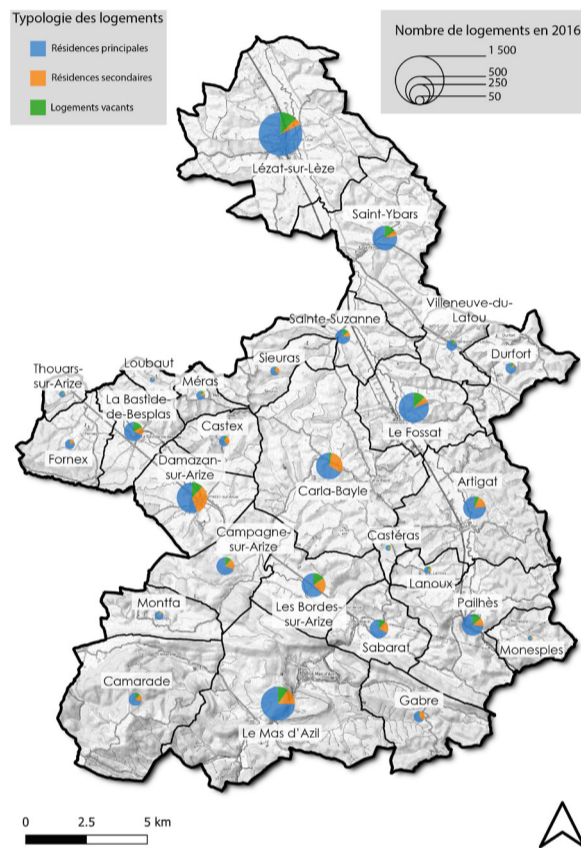
Le territoire de la Communauté de Communes Arize-Lèze en bref



DÉMOGRAPHIE



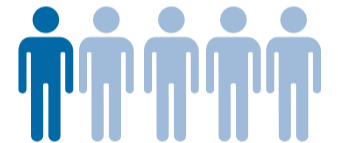
HABITAT



ENJEUX

- Adaptation de l'offre d'habitats, de commerces et services au vieillissement de la population
- Mise en place de moyens permettant de conforter le renouvellement de la population
- Diversification de l'offre de logements pour répondre à une pluralité de besoins

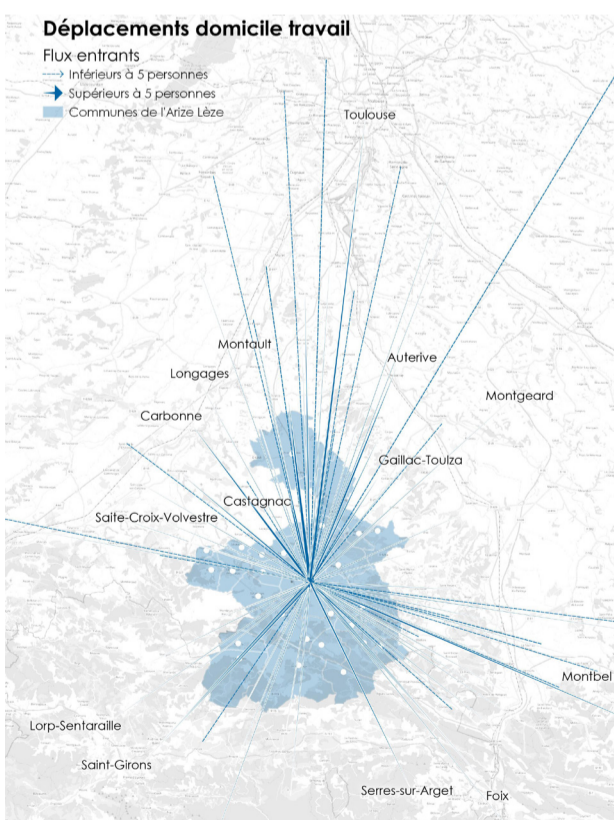
PRÈS D'1 HABITANT SUR 5 HABITE À LÉZAT-SUR-LÈZE



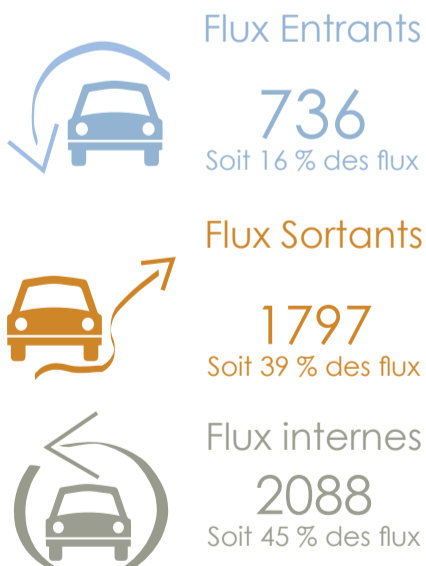
723 LOGEMENTS VACANTS EN 2016, SOIT 11% DU PARC



MOBILITÉS

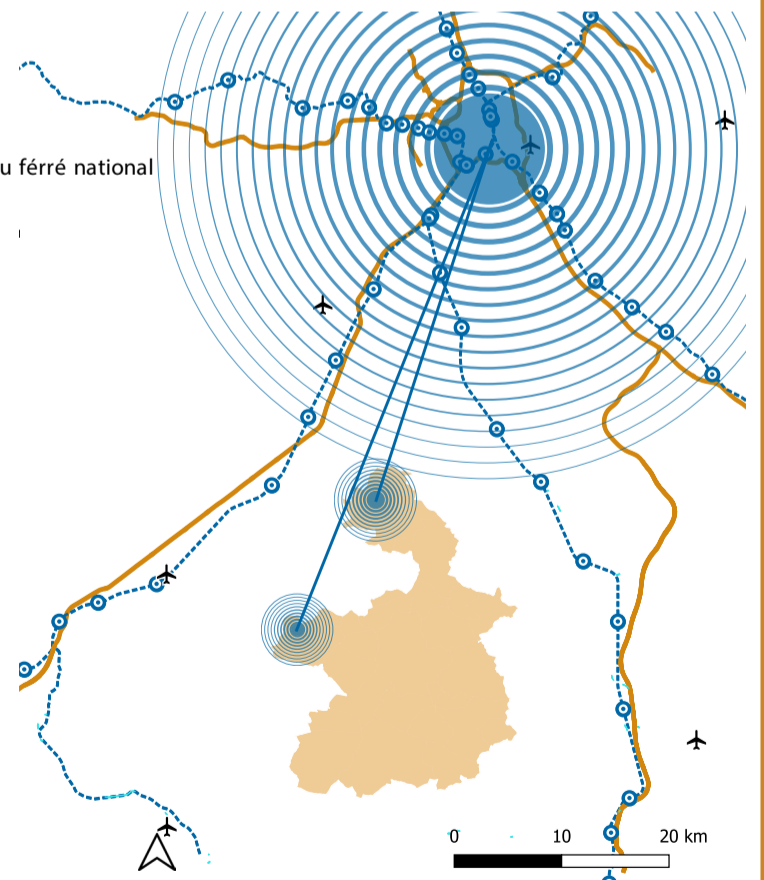


DÉPLACEMENTS DOMICILE-TRAVAIL



Toulouse → Lézat-sur-Lèze **49min**
 Toulouse → Le Mas d'Azil **1h29**

- Aerodrome
- Gares
- Autoroutes
- Ligne réseau ferré national



ENJEU

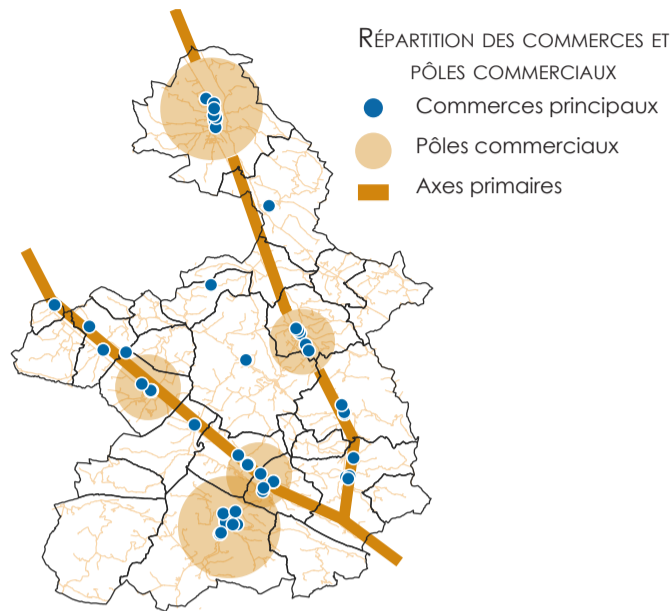
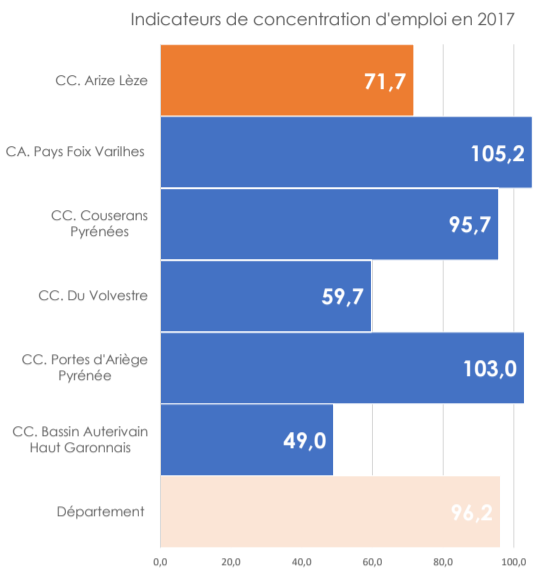


Développement d'alternatives au «tout-automobile»: aires de covoiturage, liaisons douces, etc.

CONSTRUIRE UN PROJET DE TERRITOIRE POUR L'ARIZE-LÈZE

PLUi | Plan Local d'Urbanisme Intercommunal - Le diagnostic territorial (3/4)

ECONOMIE



ENJEUX

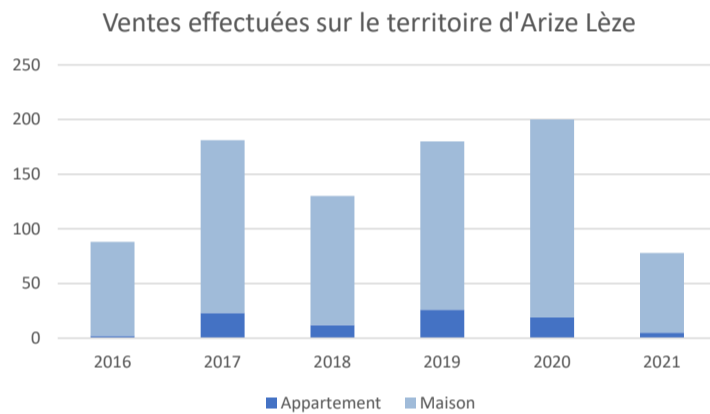


- Développement et pérennité des activités économiques existantes
- Diversification de l'activité économique (tourisme, agriculture, industrie, services,...)
- Aménagement des zones d'activités de façon cohérente et harmonieuse

PATRIMOINE



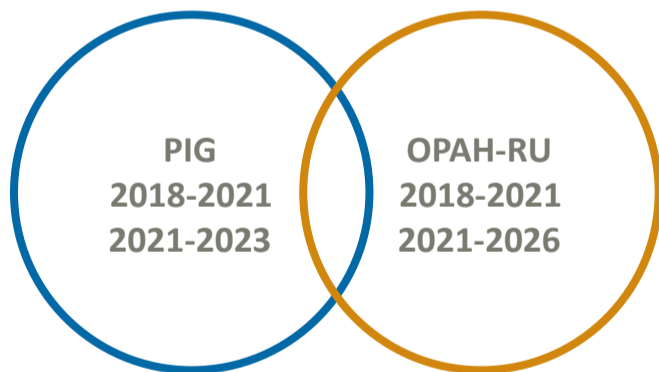
LES ÉVOLUTIONS RÉCENTES DU TERRITOIRE



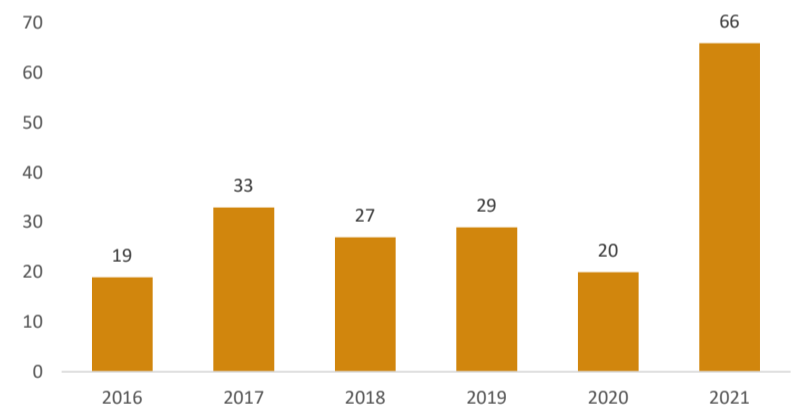
Agent Immobilier

Nous n'avons plus de biens à vendre sur le territoire intercommunal !

LA POLITIQUE HABITAT D'ARIZE LÈZE



Logements autorisés entre 2016 et 2021



RÉCAPITULATIF DES OBJECTIFS CONTRACTUALISÉS

	PIG 2018-2021		PIG 2021-2023		OPAH RU 2021-2026		TOTAL
	Par an	Sur 3 ans	Par an	Sur 2 ans	Par an	Sur 5 ans	
PO	36	108	30	60	10	50	326
PB	8	24	2	4	8	40	
Façades	0	0	0	0	8	40	
SOMMES	44	132	32	64	26	130	

* PO : Propriétaire Occupant
* PB : Propriétaire Bailleur

ENJEUX



- Adaptation des équipements, commerces et services au projet de développement envisagé
- Définition d'une armature territoriale équilibrée en confortant les différentes centralités
- Inscription de l'objectif de sobriété foncière dans le projet de territoire
- Développement de nouvelles formes urbaines limitant l'impact sur les espaces naturels
- Mobilisation des espaces situés en coeur de tissu urbain

CONSTRUIRE UN PROJET DE TERRITOIRE POUR L'ARIZE-LÈZE

PAYSAGES



ACTIVITÉ AGRICOLE

23 440 HA DE SURFACES AGRICOLES (RPG/PAC)
 SOIT 62 % DU TERRITOIRE



10 % DES ACTIFS AYANT UN EMPLOI SONT AGRICULTEURS-EXPLOITANTS
 4 % EN ARIÈGE

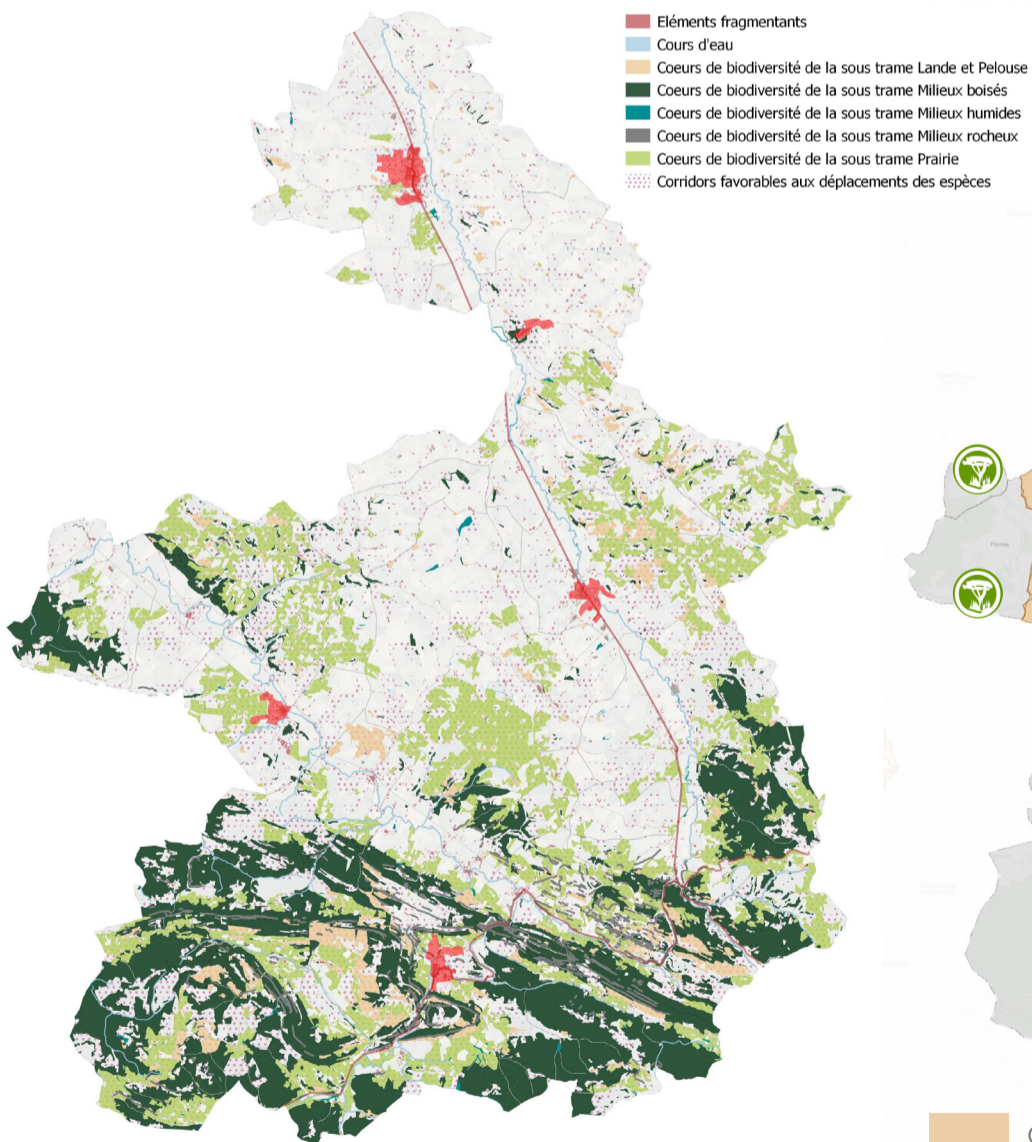


15% DES EMPLOIS SONT AGRICOLES
 5 % EN ARIÈGE

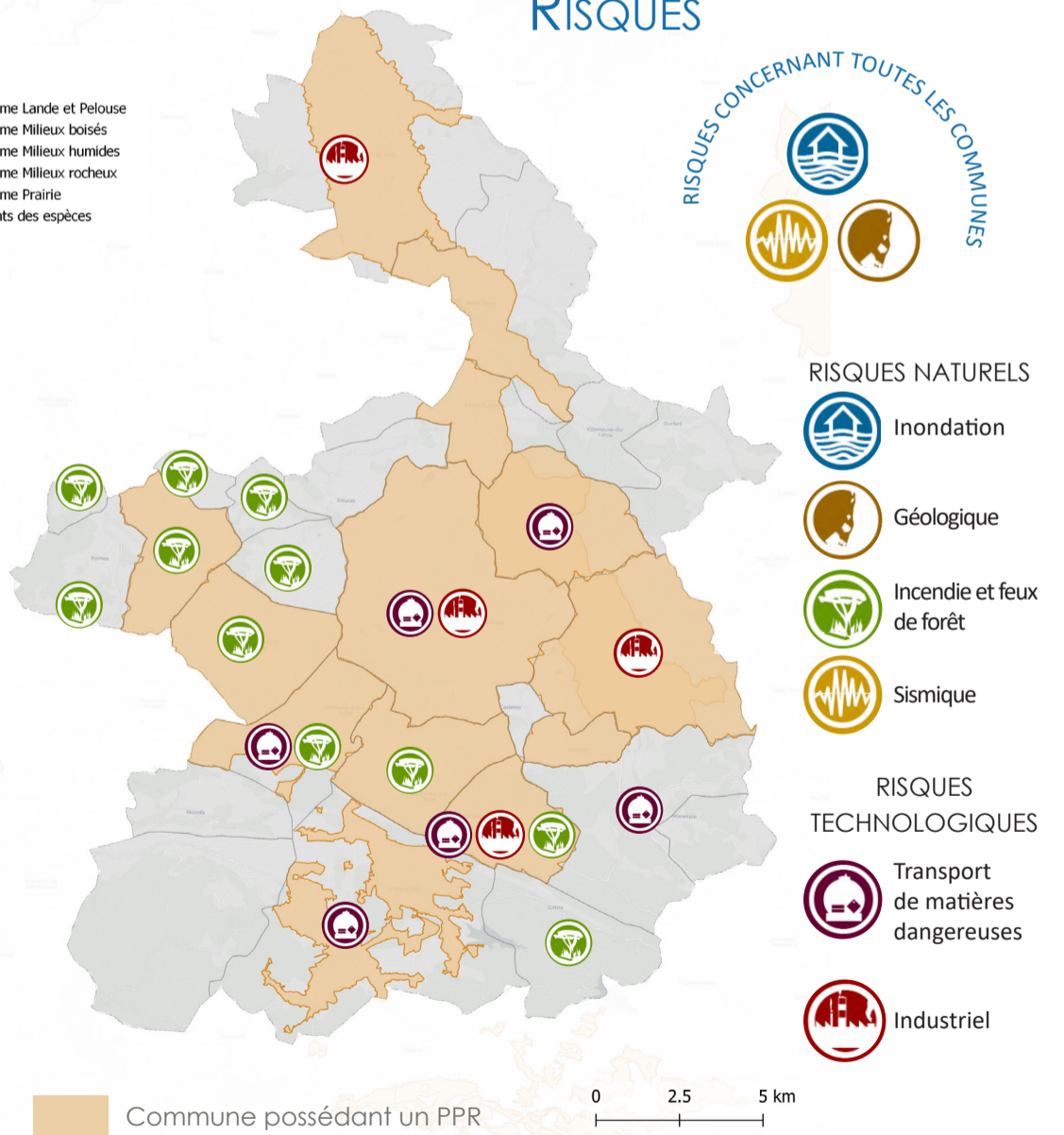
ENJEUX

- Maintien des continuités écologiques et lutte contre l'érosion des sols
- Maintien des terres agricoles et limitation de leur fragmentation
- Diversification et développement de l'activité agricole pour toutes ses fonctionnalités

TRAME VERTE ET BLEUE



RISQUES



- ### ENJEUX
- Prise en compte des enjeux liés au changement climatique
 - Préservation du patrimoine et des paysages afin de conserver l'identité rurale du territoire
 - Limitation des impacts sur les milieux d'enjeux écologiques avérés
 - Non aggravation des risques identifiés